

Uživatelský návod: MUST WiFi Plug14

WiFi modul pro inventory



Tato příručka představuje WiFi modul od společnosti MUST. Před instalací a používáním si přečtěte tuto příručku a pečlivě dodržujte její pokyny. V případě jakýchkoliv nejasností se na nás obraťte o radu.

Uživatelský návod: WiFi Modul od MUST.....	1
POPIS PRODUKTU.....	2
VLASTNOSTI PRODUKTU.....	2
POUŽÍVÁNÍ PRODUKTU.....	3
KONTAKT NA PRODEJCE.....	5

POPIS PRODUKTU

WiFi modul je speciálně vyrobené příslušenství od společnosti MUST, pro hybridní invertory solárních systémů. Umožňuje vzdálený přístup pro monitorování, ladění* a aktualizaci firmware*.

VLASTNOSTI PRODUKTU

- WiFi modul s funkcí “plug and play”.
- Kompatibilní se solárními invertory MUST.
- Stupeň ochrany IP65
- Umožňuje spojení mezi WiFi a invertorem

SPECIFIKACE PRODUKTU



* závislé na aktuální dostupnosti těchto utilit na straně výrobce; mivvy a.s. nezaručuje jejich funkčnost

Ke komunikaci přes WiFi modul Must si stáhněte mobilní aplikaci SmartClient.

Pro Android tedy:

<https://play.google.com/store/apps/details?id=com.eybond.smartclient>

Pro iOS tedy:

<https://apps.apple.com/us/app/smartclient-for-solar/id1070155085>



POUŽÍVÁNÍ PRODUKTU

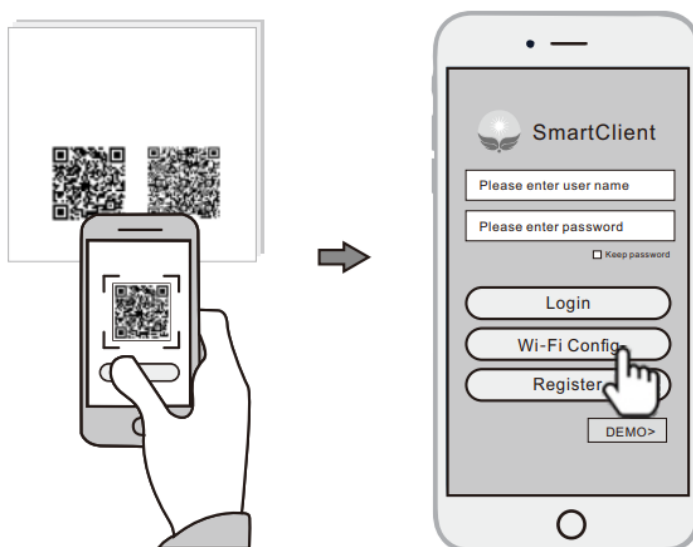
i Kompatibilní s PV1800-VPM / PV1800-VPK / PV1800-VHM / PV1800-PRO / PV3500 / PH1800-PRO / PH1800-PLUS (5-5,5KW; 3KW /EP1500 není podporováno) /EPPI1500 Pro /EPPI1500 Pro 8-12KW) série MUST invertor.

i Obnovovací frekvence a rychlost jsou pevné hodnoty nastavené předem a nelze je měnit; Obnovuje se každé 2 minuty během procesu přihlášení a 5 minut během používání, buďte proto trpěliví

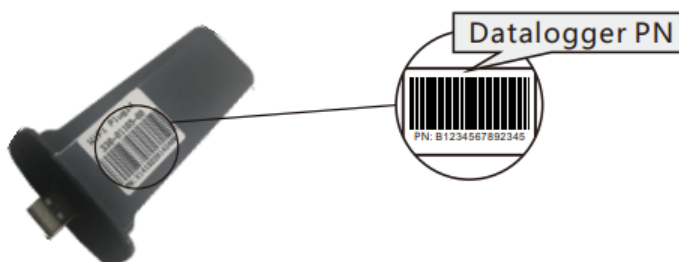
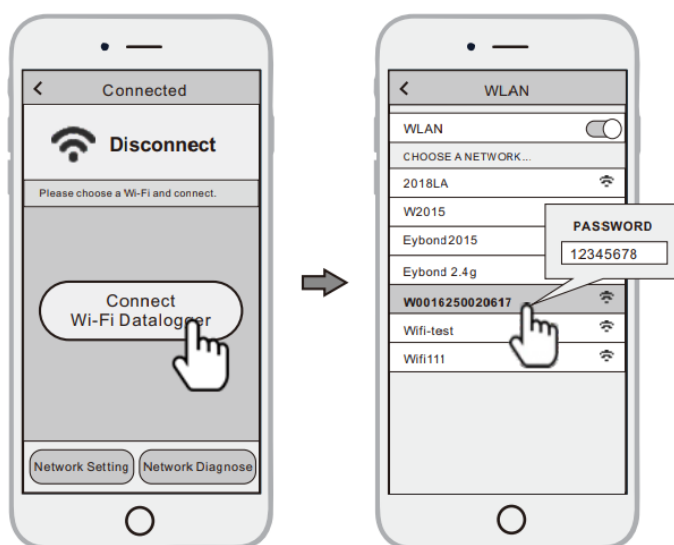
i Připojte modul k invertoru přes USB rozhraní. Správné zapojení modulu vám potvrdí oranžové světlo LED indikátoru.

Propojení s WiFi modulem

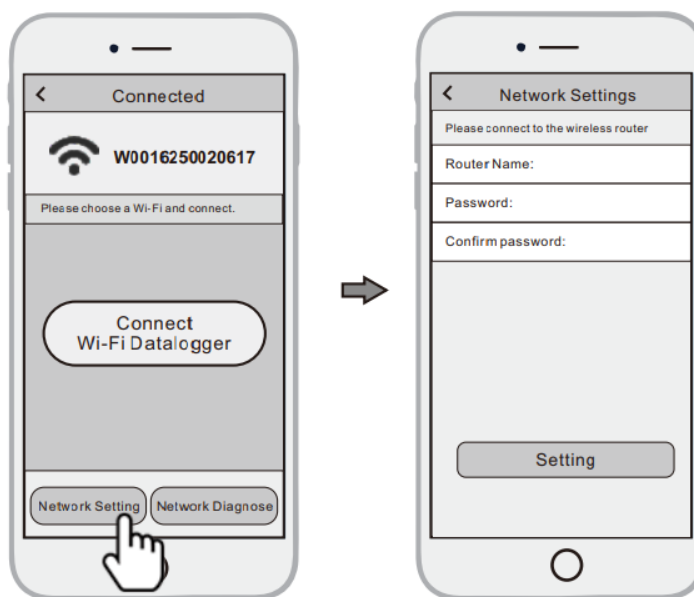
1. Otevřete mobilní aplikaci a v úvodním menu klikněte na tlačítko “Wi-Fi Config”.



2. Klikněte na “Connect Wi-Fi Datalogger” a z zobrazených možností vyberte připojení označené stejným číslem jako je na štítku WiFi modulu. Původní heslo je vždy: 12345678.

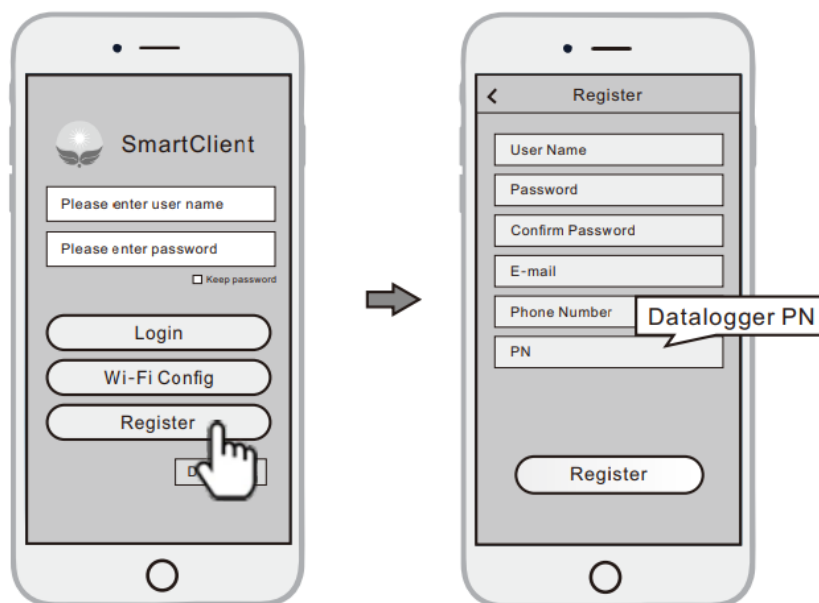


3. Po propojení klikněte na “Network Setting” a vyplňte informace podle pokynů (pojmenování routeru, vaše heslo a potvrzení hesla).



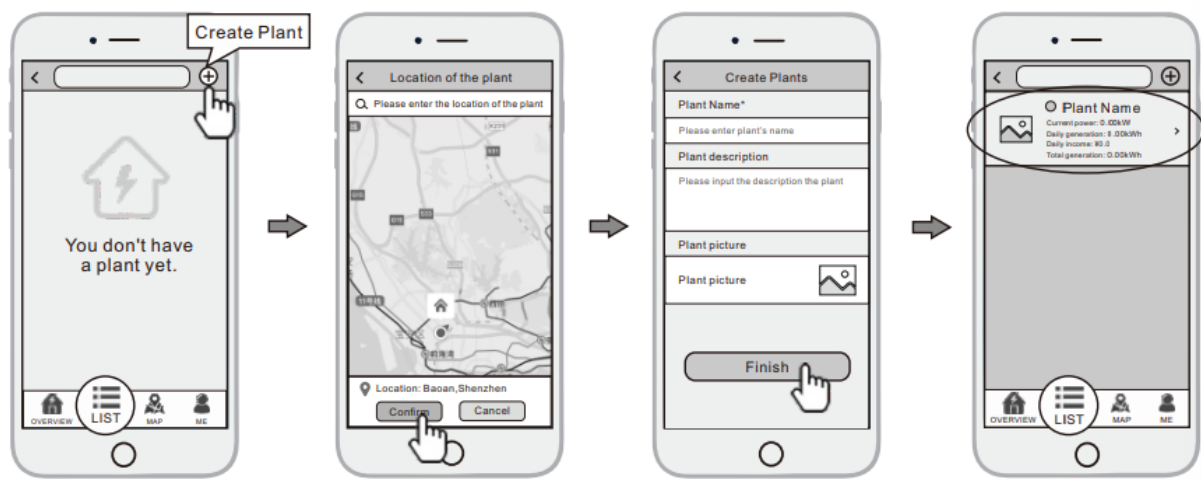
Vytvoření účtu

1. Otevřete mobilní aplikaci a v úvodním menu klikněte na tlačítko “Register”.
2. Vyplňte informace podle pokynů (PN = Datalogger PN zobrazen na štítku WiFi modulu).

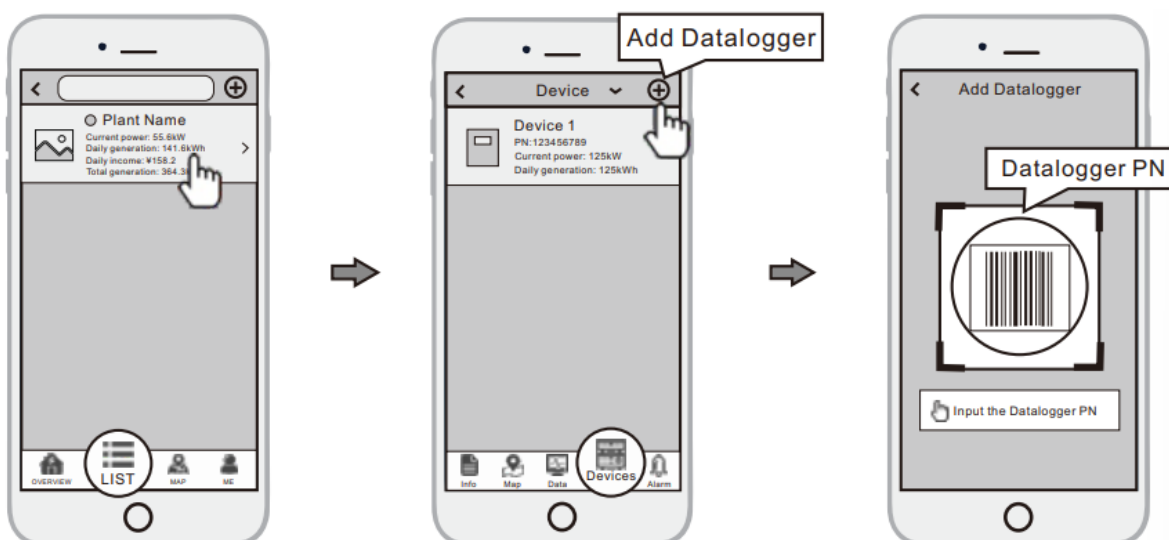


3. Přihlaste se tlačítkem “Login” ke svému nově vytvořenému účtu a klikněte na tlačítko “List”.

4. Klikněte na “+” v pravém horním rohu a podle pokynů vyplňte informace o své solární elektrárně.



i Pro přidání vícero zařízení klikněte na “+” a přidejte další Datalogger (manuálně nebo naskenováním kódu ze štítku).




KONTAKT NA PRODEJCE



 www.mivvyENERGY.cz

 eshop.energy@mivvy.cz

 [\(+420\) 910 807 708](tel:+420910807708)



User manual: WiFi Plug14 MUST

WiFi Module for Inverters



This manual introduces the WiFi module from MUST. Please read this manual and follow its instructions carefully before installation and use. In case of any confusion, contact us for advice and clarification.

User manual:WiFi Module fromMUST.....	1
PRODUCT DESCRIPTION.....	2
PRODUCT FEATURES.....	2
PRODUCT USE.....	3
CONTACT THE SELLER.....	5

PRODUCT DESCRIPTION

WiFi module is specially made accessories from MUST, for hybrid inverters of solar systems. Allows remote access for monitoring, debugging* and firmware updates*.

PRODUCT FEATURES

- WiFi module with "plug and play" function.
- Suitable for MUST solar inverters.
- Protection rating IP65
- Enables connection between WiFi and inverter

PRODUCT SPECIFICATIONS



* depends on the current availability of these utilities on the manufacturer's side; mivvy a.s. does not guarantee their functionality

To communicate via the Must WiFi module, download the SmartClient mobile app.

For Android here:

<https://play.google.com/store/apps/details?id=com.eybond.smartclient>

For iOS here:

<https://apps.apple.com/us/app/smartclient-for-solar/id1070155085>



PRODUCT USE

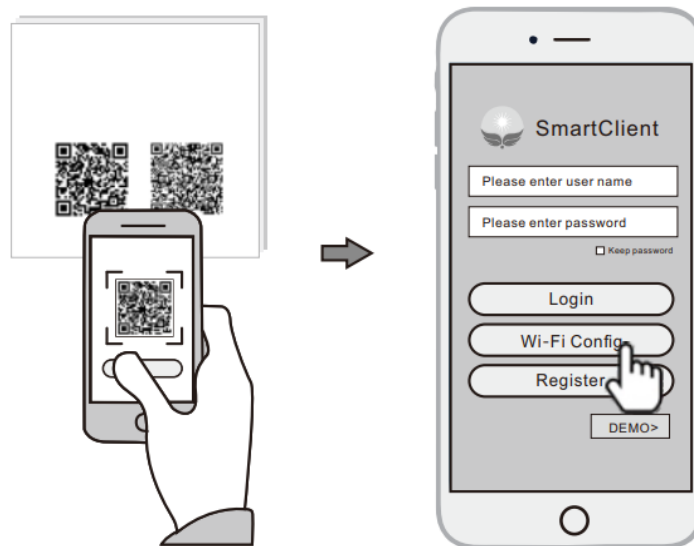
i Compatible with PV1800-VPM / PV1800-VPK / PV1800-VHM / PV1800-PRO / PV3500 / PH1800-PRO / PH1800-PLUS (5-5.5KW; 3KW /EP1500 not supported) /EPPI1500 Pro /EPPI1500 Pro 8-12KW) series MUST inverter.

i Refresh rate and speed are fixed values set in advance and cannot be changed; It refreshes every 2 minutes during the login process and 5 minutes during use, so please be patient

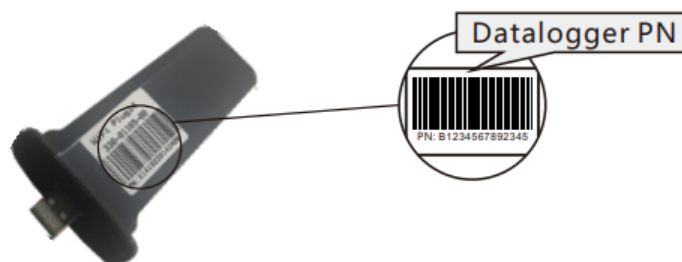
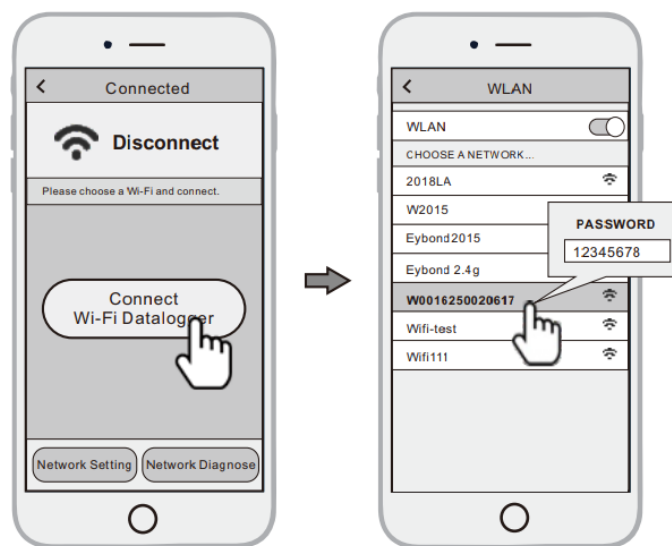
i Connect the module to the inverter via the USB interface. Correct connection of the module will be confirmed by the orange light of the LED indicator.

Connection with WiFi module

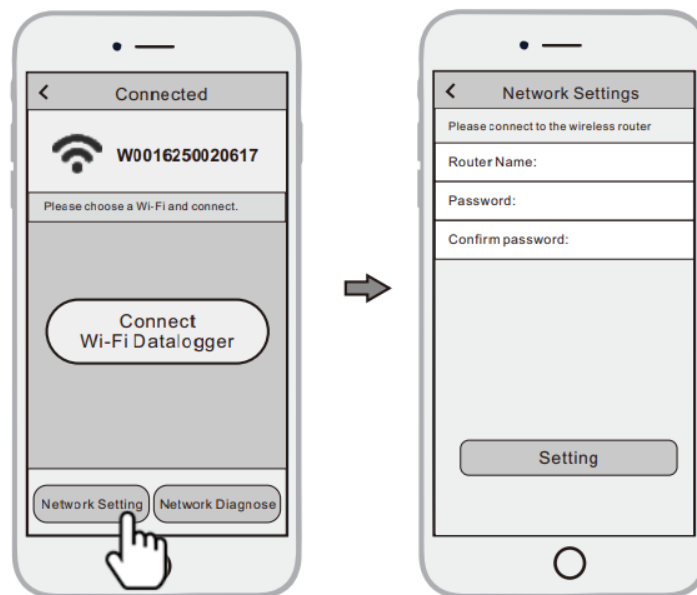
1. Open the mobile app and click the “Wi-Fi Config” button in the start menu.



2. Click on "Connect Wi-Fi Datalogger" and from the displayed options, select the connection marked with the same number as on the label of the WiFi module. The original password is by default: 12345678.

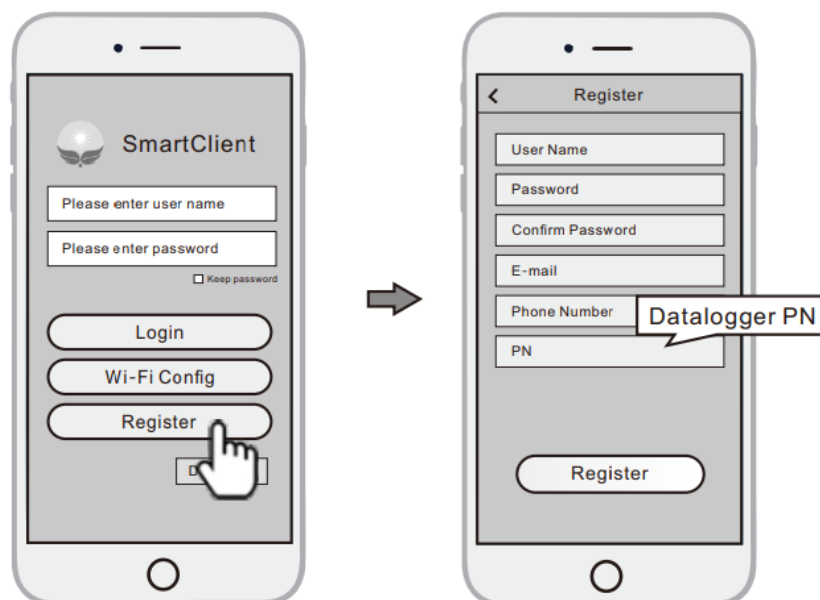


3. After connecting, click on "Network Setting" and fill in the information according to the instructions (router name, your password and password confirmation).



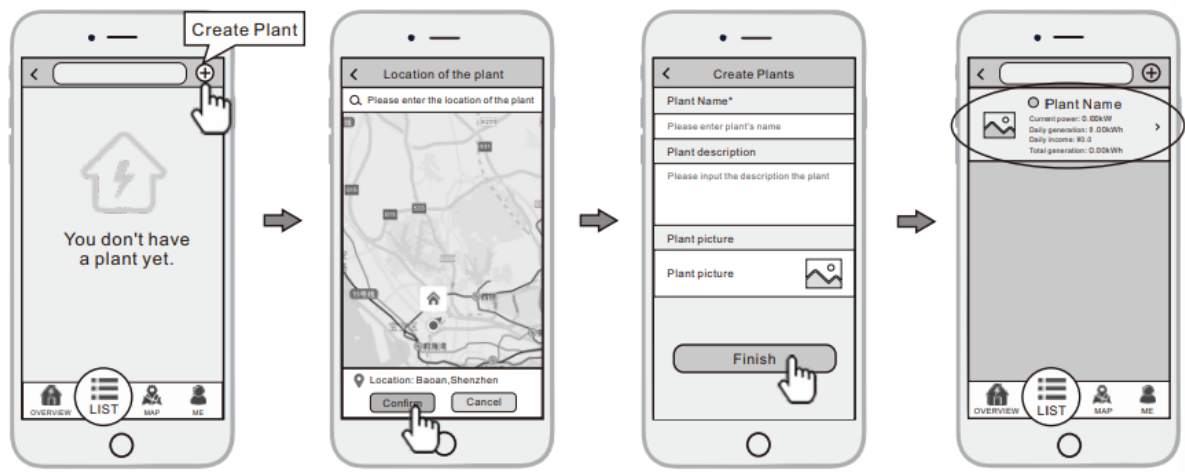
Create an account

1. Open the mobile app and click on the "Register" button in the initial menu.
2. Fill in the information according to the instructions (PN = Datalogger PN shown on the label of the WiFi module).

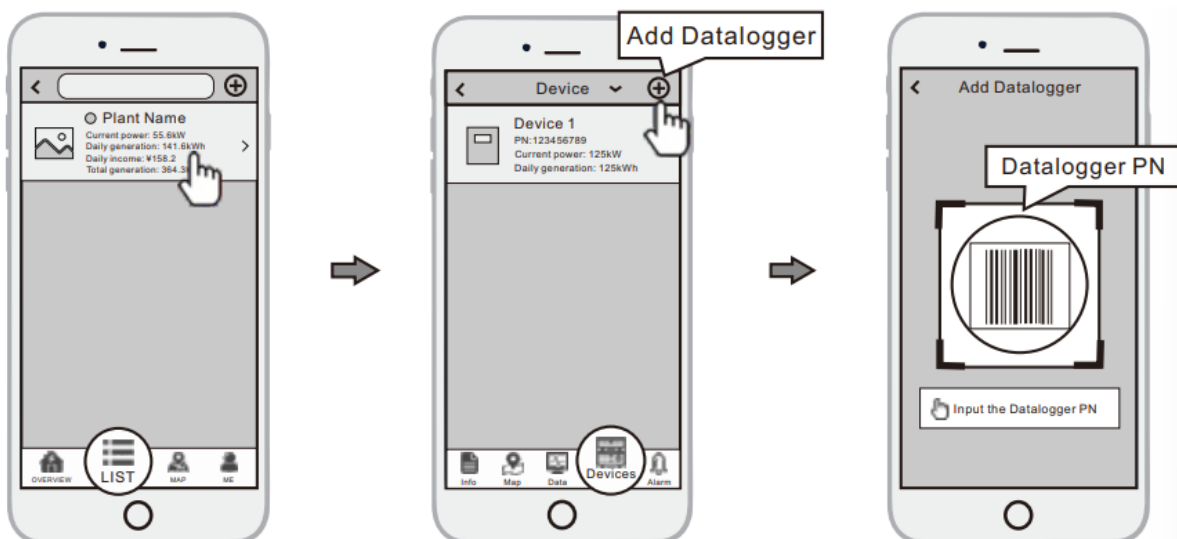


3. Log in with the "Login" button to your newly created account and click the "List" button.

4. Click on the “+” in the upper right corner and follow the instructions to fill in the information about your PV installation.



i To add multiple devices, click “+” and add another Datalogger (manually or by scanning the code from the label).




CONTACT THE SUPPLIER



 www.mivvyENERGY.cz

 eshop.energy@mivvy.cz

 [\(+420\) 910 807 708](tel:+420910807708)

